

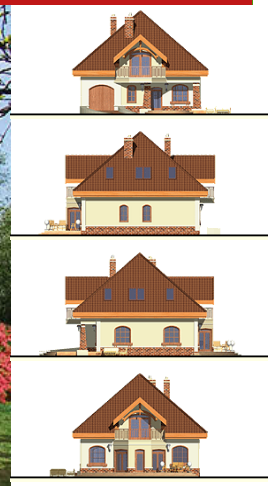
CENA PROJEKTU 2 074,00 zł



ZAMÓW PROJEKT

☎ 0-801 080 991

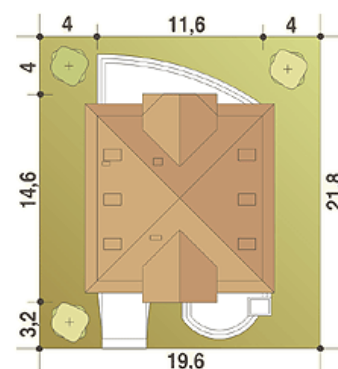
dom.pl



CHARAKTERYSTYKA DOMU

AR Dzierlatka - Rodzinny dom piętrowy dla 5-6-cio osobowej rodziny. Przewidziany układ funkcjonalny rozdziela przestrzeń ogólnodostępną, zlokalizowaną na parterze od części sypialnej, znajdującej się na piętrze. Parter obejmuje salon z kuchnią i jadalnią, pokój gościnny, łazienkę oraz sypialnię przejściową z garażu, hol ze schodami i wiatrołap. W parterze przewidziano również wbudowany jedno stanowiskowy garaż i pomieszczenie techniczne z piecem CO - przejściowe do wiatrołapu. Piętro dostępne przez wygodne schody to przestrzeń obejmująca hol, cztery wygodne pokoje sypialne oraz dwie łazienki (jedna połączona z sypialnią rodziców).

Parter



PARAMETRY DOMU

Typ zabudowy:	z poddaszem
Pow. zabudowy:	130,30 m ²
Pow. użytkowa:	168,80 m ²
Kubatura:	498,40 m ³
Kąt nachylenia dachu:	40°
Min. szerokość działki:	19,60 m
Min. długość działki:	21,80 m
Wysokość budynku:	9,60 m

Poddasze



AR Dzierlatka z garażem - odbicie lustrzane



AUTOR PROJEKTU:

Archeco Sp. z o.o.